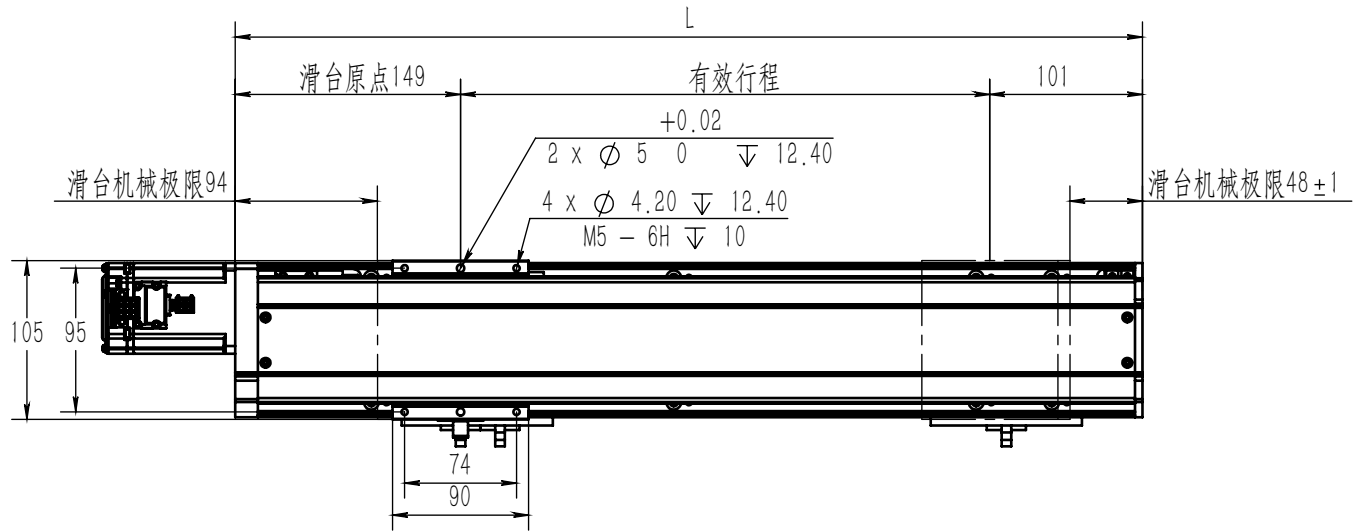
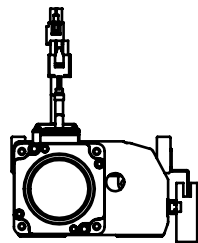
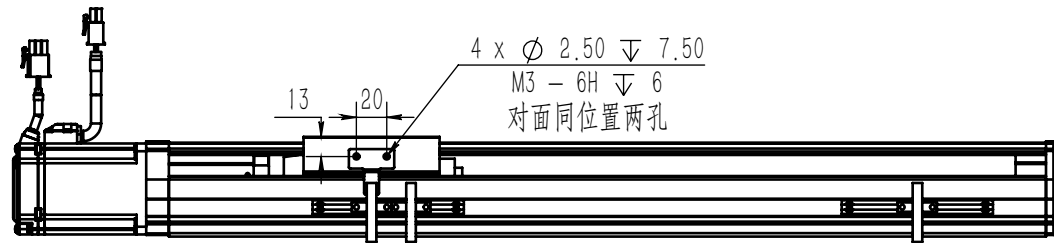
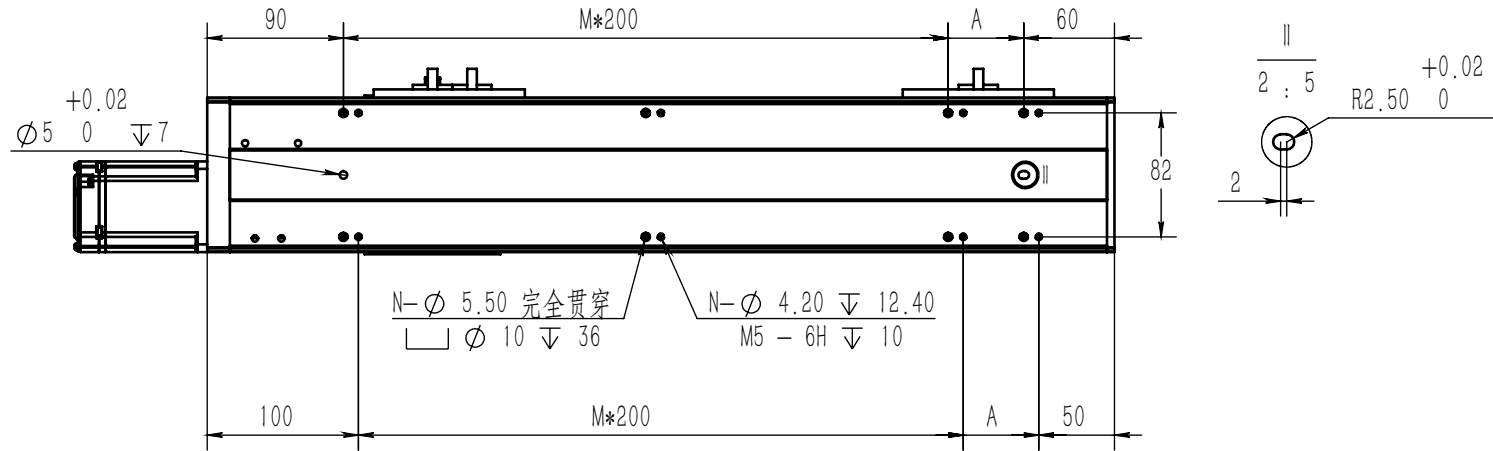
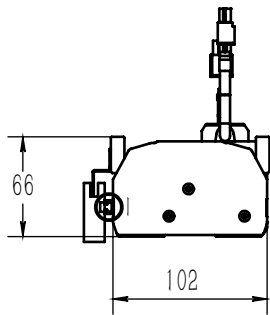
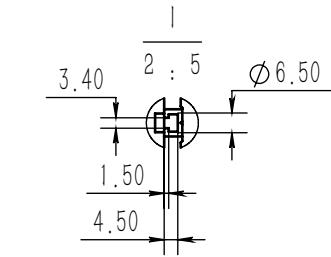


RXTH10-BC



B

| | |
|--------|--|
| 型号 | RXTH10-L -S -BC- 40-C3 |
| 行程 | mm |
| 搭配马达 | 200W/400W(客户提供) 若使用其他型号电机, 产品尺寸 可能不一致, 请咨询技术服务人员 |
| 丝杆 | 16 |
| 导轨 | 20 |
| 传感器 | 外置 3pcs |
| 重复定位精度 | ±0.01mm |
| 最大负重 | 水平: 50kg 垂直: 12kg |
| 最高速度 | 500mm/s(依马达转速3000rpm为准) |

| 有效行程 | 50 | 100 | 150 | 200 | 250 | 300 | 350 | 400 | 450 | 500 | 550 | 600 | 650 | 700 | 750 | 800 | 850 | 900 | 950 | 1000 | 1050 | 1100 |
|-------|------|------|-----|------|------|------|------|-----|------|------|------|------|-----|------|-------|-------|-------|------|-------|-------|-------|-------|
| L | 300 | 350 | 400 | 450 | 500 | 550 | 600 | 650 | 700 | 750 | 800 | 850 | 900 | 950 | 1000 | 1050 | 1100 | 1150 | 1200 | 1250 | 1300 | 1350 |
| A | 150 | 200 | 50 | 100 | 150 | 200 | 50 | 100 | 150 | 200 | 50 | 100 | 150 | 200 | 50 | 100 | 150 | 200 | 50 | 100 | 150 | 200 |
| M | 0 | 0 | 1 | 1 | 1 | 1 | 2 | 2 | 2 | 2 | 3 | 3 | 3 | 3 | 4 | 4 | 4 | 4 | 5 | 5 | 5 | 5 |
| N | 4 | 4 | 6 | 6 | 6 | 6 | 8 | 8 | 8 | 8 | 10 | 10 | 10 | 10 | 12 | 12 | 12 | 12 | 14 | 14 | 14 | 14 |
| 参考重量g | 4.94 | 5.32 | 5.7 | 6.08 | 6.46 | 6.84 | 7.22 | 7.6 | 7.98 | 8.36 | 8.74 | 9.12 | 9.5 | 9.88 | 10.26 | 10.64 | 11.02 | 11.4 | 11.78 | 12.16 | 12.54 | 12.92 |

| 客户签字盖章确认 | | |
|----------|--|--|
| 签字 | | |
| 日期 | | |

| | | | |
|-----|--|----|-----------|
| 设计 | | 电话 | |
| 标准化 | | 日期 | 2021/4/29 |
| 校核 | | 日期 | |
| 审批 | | 日期 | |



东莞瑞翔智能科技有限公司
Dongguan RuiXiang Intelligent Technology
Co., Ltd.

| | | | | |
|---------|-------|-----|-------------|-------|
| 视图 | 单位 | 比例 | 零件类别: 成品 | |
| | mm | 1:5 | 材料: 6063-T5 | |
| 共 张 第 张 | 版本: A | | 重量: | 数量: 1 |